


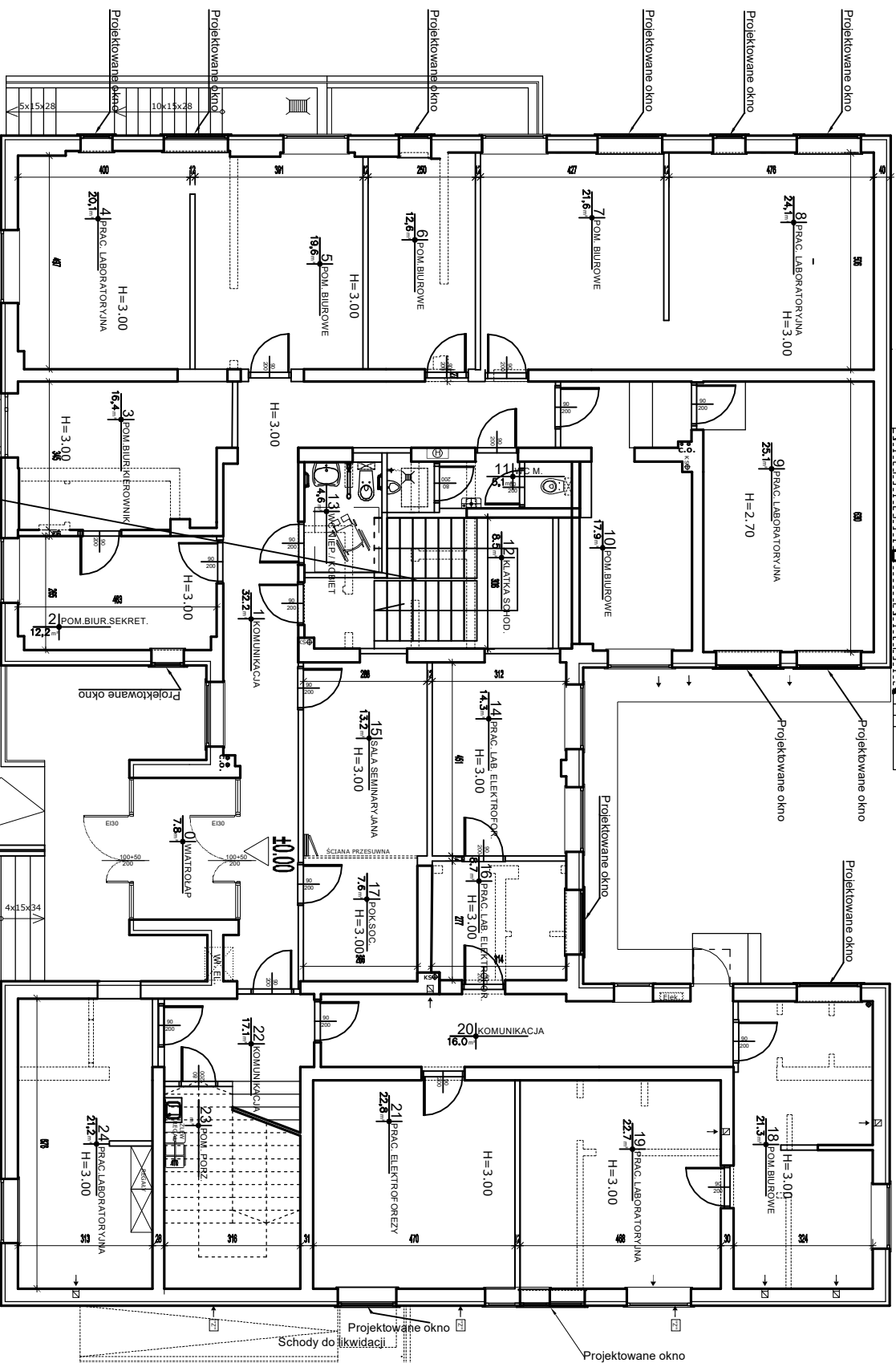


LEGENDA:

-  ŚCIANY ISTNIEJĄCE
-  WYBURZENIA
-  ŚCIANY PROJEKTOWANE

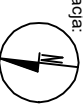
H=3,00 wysokość pomieszczenia w konstrukcji



Schody do likwidacji

PROJEKTOWANA KLATKA SCHODOWA

WEJŚCIE



Orientacja:

Linijka:



Rysunek chroniony w myśl przepisów ustawy z dnia 04.02.1994r. o Prawie Autorskim i Prawach Pokrewnych. DZ.U. z 2000. Nr 80. poz. 594. ze zmianami.

**Investor:**  
**INSTYTUT MATKI I DZIECKA W WARSZAWIE,**  
 ul. Kasprzaka 17A, 01-211 Warszawa

**Adres inwestycji:**  
 ul. Kasprzaka 17A, 01 - 211 Warszawa  
 BUDYNEK "C"

**Tytuł projektu:** PRZEBUDOWA BUDYNKU "C"

**Faza:** PROJEKT BUDOWLANY

**Branża:** TECHNOLOGIA MEDYCZNA

**Projektant:** Podpis

**Nazwa rysunku:** RZUT PARTERU

**Data:** LUTY 2019r. **Format:** A3 **Nr-Rys.:** TM-02 **Skala:** 1:100